



PLAN

- **Sexualité et Violences Sexuelles**
- **Fécondité et Violences Sexuelles**
- **Per et post-partum**
 - ✓ Pathologies de la grossesse
 - ✓ Violences conjugales
 - ✓ Allaitement



UNE SEXUALITE IMPACTEE DANS 100% DES CAS

- Questionnements sur l'identité sexuelle
- Hypo- ou hyper-sexualisation/addiction
- Cadres de référence familiaux et sociétaux





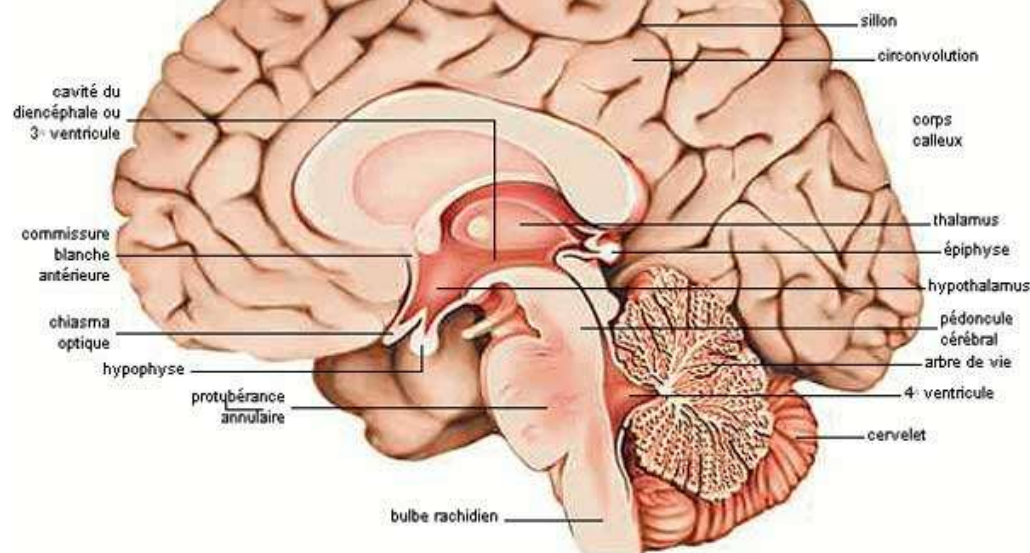
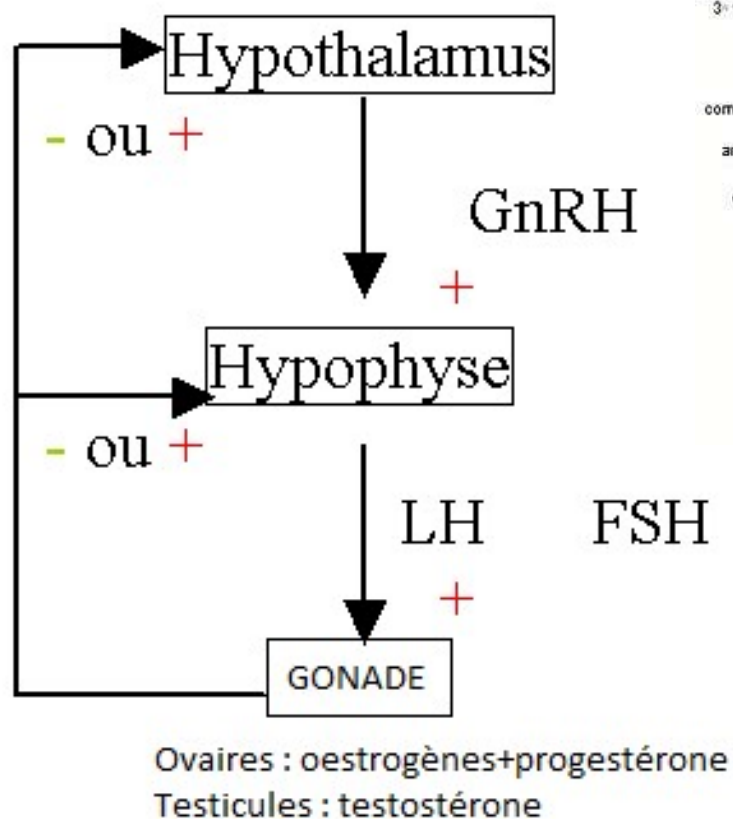
PLAN

- Sexualité et Violences Sexuelles
- Fécondité et Violences Sexuelles
- Per et post-partum
 - ✓ Pathologies de la grossesse
 - ✓ Violences conjugales
 - ✓ Allaitement



AXE HYPOTHALAMO-HYPOPHYSO-GONADIQUE

Au cœur du cerveau limbique, émotionnel



Atteinte

- centrale
- périphérique
- mixte



ANALYSE ENDOCRINIENNE DES DYSFONCTIONNEMENTS

Origine	Femme	Homme
Supra-hypothalamique	« Psychogène »	
Hypothalamique	Tumeurs, infections, lésions	
Hypophysaire Ante/post hypophyse	Tumeurs sécrétantes ou non Lyse hypophysaire : Sheehan, ...	
Gonade	Insuffisances ovariennes 1 ^{res} ou 2 ^{es} Tumeurs bénignes et malignes Endométriose	Azoospermie, hypospermie Oligoasthénospermie (dont cannabis+++) Tératospermie Causes testiculaires
Périphérie	Pathologies utérines, vaginales Infections Vaginisme, ...	Pathologies excrétrices, Infections Troubles de l'éjaculation
«Par interaction »	<ul style="list-style-type: none"> • Dysthyroïdies, diabètes, ... • Hyperprolactinisme fonctionnel (dont secondaire à une hypothyroïdie) • Médicamenteuse • Toxiques, ... 	



CONSEQUENCES SOMATIQUES DE LA VS SUR LA FECONDITE

du fonctionnel au lésionnel...

Mécaniques

- destruction des appareils génitaux féminins et masculins (ex : Congo, Cameroun, ...)
- pathologies des trompes (infections...)
- fibromes utérins
- endométriose

Endocriniennes

- dysthyroïdies (H et F)
- insuffisances lutéales (carence en progestérone)
- pathologies hypophysaires (H et F)

Médicamenteuses

- prises nécessitées par l'histoire de VS
(ex troubles de l'érection et bêta bloquants, anti-dépresseurs)

etc...



CAS CLINIQUE (1)

Patiente, 34 ans consulte pour suivi gynéco et « avis sur équilibre hormonal »

Antécédents médicaux

8 ans : suicidaire, hospitalisation en psychiatrie

9 ans : infection à Staphylocoque du péroné G

12 ans :dysménorrhée

15 ans :syndrome de Stein-Leventhal

25 ans :HTA

28 ans :grossesse par **FIV** – naissance par césarienne et péritonite appendiculaire 15 jours plus tard

34 ans :thyroïdite de Hashimoto avec micro-nodules
fibromes utérins - myomectomie

Allergie à l'Augmentin

Antécédents de violences sexuelles

Inceste dans la lignée paternelle, père auteur d'agressions sexuelles, viol par le frère de 14 ans à l'âge de **8 ans**



CAS CLINIQUE (2)

Mise en parcours de soin de violences sexuelles

Thérapie individuelle

Kiné/Ostéopathie

Atelier thérapeutique escrime

Repositionnement professionnel

Rencontre d'un compagnon

Qui fera aussi un parcours de soins de violences sexuelles

41 ans : **grossesse spontanée**

Accouchement par césarienne (en raison des antécédents d'utérus cicatriciel et de péritonite), à terme



PLAN

- Sexualité et Violences Sexuelles
- Fécondité et Violences Sexuelles
- **Per et post-partum**
 - ✓ Pathologies de la grossesse
 - ✓ Violences conjugales
 - ✓ Allaitement



PER- ET POST-PARTUM

- ✓ **Pathologies de la grossesse**
dans 80% des cas la grossesse est compliquée médicalement chez les femmes aux antécédents de VS
- ✓ **Violences conjugales**
recrudescence de violences pendant la grossesse en lien avec l'angoisse et les remontées d'amnésie traumatique chez hommes et femmes victimes
- ✓ **Allaitement**
la problématique du toucher et de la bonne distance avec le bébé

CONCLUSION



SVS



STOP !
AUX VIOLENCES SEXUELLES

amfph

- Dépister les antécédents de violence sexuelle devant des profils évocateurs et mettre en soin avant tout projet de grossesse
- Explorer les anomalies du spermogramme et en assurer le traitement étiologique quand c'est possible
- **Instaurer un dépistage systématique des violences sexuelles dans les centres de PMA** pour les femmes **et** pour les hommes : *avez-vous vécu de la violence physique, morale et/ou sexuelle ?*

SVS



STOP !
AUX VIOLENCES SEXUELLES

amfph

- Accompagner les couples dont un ou les conjoint/s a/ont été victimes de violence sexuelle : soin et prévention

